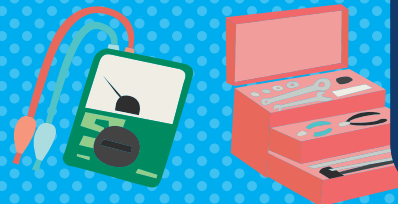




Open! Your Car Story.  
みんなのガレージ  
クルマが愛車になる場所。



# ジェームス 車検



## プロのスタッフが親切に対応します!

ジェームスの車検には  
こだわりの安心がついてきます!

- ① 作業が安心!**  
国家認定整備士の資格を持ったスタッフが最終チェック!
- ② 価格が安心!**  
お客様と相談のうえ整備箇所を決定。不要な整備なし!
- ③ 部品が安心!**  
純正同等の高品質な部品をリーズナブルな価格でご用意!
- ④ 点検後も安心!**  
ジェームスオリジナルの安心4大保証がついてきます!

**ジェームスオリジナル特典**

**安心 4大保証が1年間ついてきます!!**

<b>安心1</b> パンクによる タイヤ交換保証 <b>10,000円</b> まで保証 お客様ご負担額/1,000円	<b>安心2</b> 窓ガラス 修理・交換保証 <b>30,000円</b> まで保証 お客様ご負担額/1,000円
<b>安心3</b> バンパーキズ 修理・交換保証 <b>15,000円</b> まで保証 お客様ご負担額/3,000円	<b>安心4</b> ドアミラーキズ 修理・交換保証 <b>15,000円</b> まで保証 お客様ご負担額/3,000円

さらに 3,500円の加入料で  
最大 **50,000円** までの保証が受けられる

**もっと安心4大保証に  
変更可能!** 保証範囲が広く加入者様  
負担額がないプランです。

\*保証額、負担額、加入料はともに消費税込み金額です。詳しくは店頭スタッフまでお問い合わせください。

### ジェームス車検の流れ

- 1 事前見積り 《無料》**  
お客様のお車の状態やご要望をお聞きし、事前見積りをいたします。(見積り時に車検証をご持参ください)※車検日のご予約には事前のお見積りが必要となります。
- 2 車検の受付・入庫**  
ご予約の日時にお車をお持ちください。受付時に**必要書類(納税証明書・車検証等)**を忘れずにご持参ください。  
※代車が必要な方はご相談ください。
- 3 車検整備作業**  
点検整備(24ヶ月点検)▶  
計測測定▶完成検査  
当店工場にてプロのスタッフが点検整備。国家資格を持ったスタッフが最終チェックをいたします。
- 4 作業説明ご精算**  
車検整備内容のご説明と、今後のメンテナンスのアドバイスをさせていただきます。お支払いには、各種クレジットカードがご利用いただけます。
- 5 お引き渡し**  
どうぞ安全運転で快適なカーライフをお過ごしください!  
※基本点検の他に追加での作業も承ります。事前にご相談ください。

まずはお電話またはWEBにてお見積りのご予約を!!

**お見積無料**  
お気軽にご相談ください!

予約専用フリーコール **0800-080-4811**

ご予約の上お見積りされた方に  
**BOXティッシュ** ジェームスオリジナル  
**3箱プレゼント!**



# ジェームス車検は安心価格

お客様と相談の上整備箇所を決定、不要な整備なし！  
必要な整備箇所があった場合も、  
純正同等の高品質な部品をリーズナブルな価格でご用意！



## 車検料金表

### 軽自動車



ライフ・アルト・ワゴンR等

### 小型乗用車

1.0tまで



マーチ・ヴィッツ等

### 中型乗用車

1.5tまで



プリウス・カローラ等

### 大型乗用車

2.0tまで



クラウン・エスティマ等

### 貨物車

積載量2.0tまで



プロボックス等

積載量2.0t以上2.5t以下



ハイエースバン等

## 基本点検料

法定24ヶ月点検

全車一律 **15,400円** 割引特典 **さらにお得!**  
ご利用で

法定費用 非課税	軽自動車	小型乗用車	中型乗用車	大型乗用車	貨物車 積載量2.0tまで	貨物車 積載量2.0t以上2.5t以下
自賠責保険料	24ヶ月17,540円 25ヶ月(18,040円)	24ヶ月17,650円 25ヶ月(18,160円)	24ヶ月17,650円 25ヶ月(18,160円)	24ヶ月17,650円 25ヶ月(18,160円)	12ヶ月12,850円 13ヶ月(13,480円)	12ヶ月12,850円 13ヶ月(13,480円)
重量税	6,600円	16,400円	24,600円	32,800円	6,600円	16,400円
印紙代	1,600円	1,600円	1,600円	1,600円	1,600円	1,600円
事務手数料	5,500円	5,500円	5,500円	5,500円	5,500円	5,500円
<b>車検費用合計</b>	<b>46,640円</b>	<b>56,550円</b>	<b>64,750円</b>	<b>72,950円</b>	<b>41,950円</b>	<b>51,750円</b>

※上記は令和5年6月現在の料金です。※法定諸費用は非課税となります。※重量税は年式・グレードによって異なる場合があります。車両重量・車両総重量は車検証をご確認ください。※「次世代自動車および平成27年度燃費基準等達成車」ならびに「初度登録後13年を超える車」については重量税額が異なります。※ご予約・入庫のタイミングにより、自賠責保険金額が25ヶ月または13ヶ月となる場合がございます。詳しくは、スタッフまでお問い合わせください。

さらにお得!

ジェームス小松店  
会員様限定



## 車検割引特典

右記特典を合わせて  
基本点検料より

最大 **5,000円** 引き!

### 初回車検割引

新車で購入後、初めての車検の方!

**2,000円** 引き! 基本点検料より

### 代車不要割引

車検作業時間中、代車が必要でない方!

**1,000円** 引き! 基本点検料より

### 早期予約割引

車検満了日の1ヶ月以上前のご予約で

**1,000円** 引き! 基本点検料より

### アプリ会員割引

ジェームスアプリ会員様なら

**1,000円** 引き! 基本点検料より

## 車検時の同時作業におすすめ



部品代 + 作業工賃  
すべてコミコミの  
お得なセット価格!

施工目安 5,000kmまたは半年毎

### エンジンオイル交換

基本性能をカバーしたコストパフォーマンスに優れたオイルです。



軽自動車 ●~1,500cc **2,400円**  
●~2,000cc **3,800円**

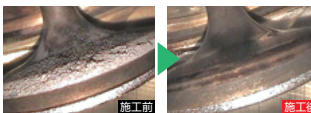
一般車用 5W30の場合 ●~1,500cc **2,900円**  
●~2,500cc **4,500円**

※一部車種・エンジン型式により対応できない場合がございます。  
※オイルフィルター交換は別途料金となります。※原油価格の変動などにより予告なく価格が変更となる場合がございます。

施工目安 エンジンオイルと同時に交換がおすすめ

### デポジットクリーニング

洗浄効果の高いガソリン添加剤で、エンジン燃焼室に溜まった燃えカスを分解・洗浄!



アイドリングストップ車やハイブリッド車に特におすすめです! **2,700円**

※一部車種・エンジン型式により対応できない場合がございます。

施工目安 2年毎

### ブレーキフルード交換

ブレーキフルードは特性上、徐々に水分を吸収してしまうため、定期的に交換しないとブレーキの効きに影響が出ることがあります。



リザーブタンク内のフルードの色が変色している場合は交換を! **全車 5,100円**

※一部車種については対応できない場合がございます。

施工目安 10,000kmまたは1年毎

### エアコンフィルター交換

長期間交換しないと風量や脱臭効果も低下します。



さらに3つの機能をプラス  
アレルギーを抑制  
ペット臭をカット  
ビタミンCを放出  
●ベーシック **4,100円**  
●プレミアム **6,700円**

※一部の車種については対応できない場合がございます。  
※国産車のみ対応となります。

※記載価格は消費税込みの価格となります。(法定費用など非課税のものは除く) ※記載価格は予告なく変更する場合がございます。予めご了承ください。

## 車検時に必要なもの



①車検証	コピー不可
②自動車税納税証明書	領収書、前年度のもの 領収印の無いものは取り扱えません。
③自賠責保険証	有効年の自賠責保険証をご用意ください。 新しい自賠責保険証は当店で発行いたします。
④印鑑(認印でもOK)	車検証にある使用者の印鑑(オーナーの印鑑・認印)をお持ちください。
⑤車検料金	車検当日、お引き渡しの際に現金、カード、またはローンにてお支払いください。
ロックナットアダプター	専用のホイールナットををご使用の場合は、 ロックナットアダプターが必要です。

## ジェームス小松店

小松市日の出町2-144

TEL.0761-24-4811

サイエンスヒルズ小松近く、  
旧8号線沿い。

車検・点検・ピット作業予約フリーダイヤル  
**(0800) 080-4811**

営業時間 **10:00~19:00**  
ピット作業の受付は18:45までとなります。



※「道法改通車」および「法人」「事業用」「トラック」「2輪車」はお受けできません。  
※道路交通法改正により、駐車違反金を納付しないと車検が受けられません。※一部対応できない車種もあります。